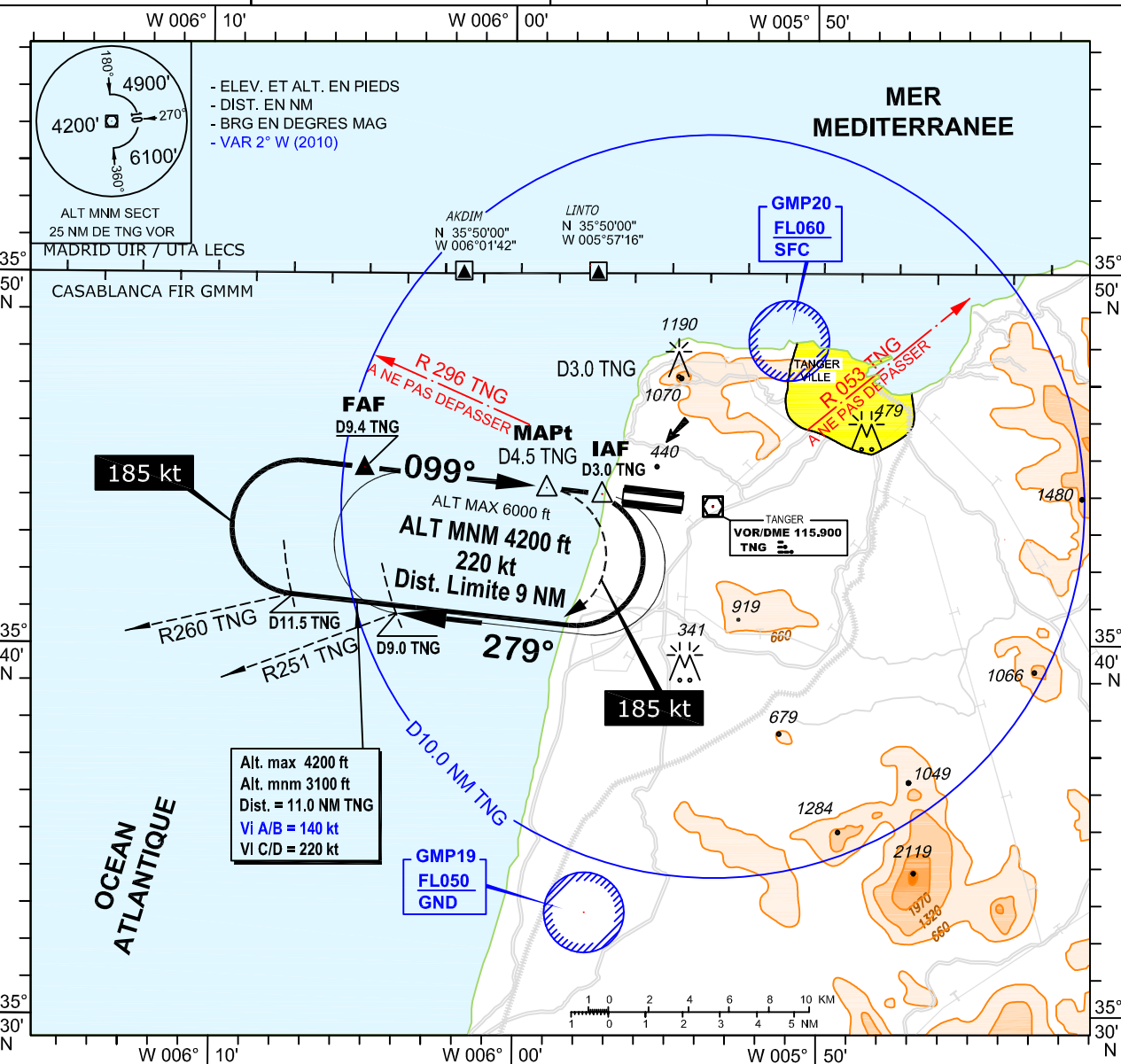


CARTE D'APPROCHE AUX INSTRUMENTS -OACI-	Alt. Aérodrome : 21 m (69 ft) Alt. THR 10 : 6 m (20 ft)	TWR : 119.500 APP : 121.200	TANGER - Ibn Batouta (GMTT) VOR/DME RWY 10
	Altitude de Transition 4200 ft		

Modification : Maintenance de la procédure, Alt. mnm vrage, Vi Cat A/B, distance FAF/VOR, MSA, Var 2°W (2010), Pente (3°), TCH, Relief, Data.



TA = 4200'					FAF D9.4 TNG		IAF D3.0 TNG		VOR/DME TNG	
<p>En montée dans axe. A altitude 1000 ft virer à droite. Rm 279° et continuer la montée à altitude de transition et suivre instructions ATC.</p> <p>API</p> <p>TCH = 16 m</p> <p>MAPt / Seuil = 2.1 NM</p>					<p>Hauteurs données par rapport à Altitude THR 10</p> <p>OCH</p> <p>à vue</p>					
<p>2300 ft (2280 ft)</p> <p>3.9%</p> <p>279°</p> <p>5.2% (3°)</p> <p>099°</p>					<p>Droite → 099°</p> <p>4200' (4180')</p>					
<p>11.5 9.4 4.5 3 0</p> <p>TNG/VOR → NM</p> <p>THR 10 → NM</p>					<p>1200 (1138) 1500 (1438)</p> <p>Approche Indirecte</p>					
<p>OCA/H en pieds</p> <p>Approche Directe</p>					<p>G.S.</p> <p>FAF / MAPt = 4.9 NM</p> <p>Vitesse verticale de descente</p>					
<p>Tableaux de données au verso</p>					<p>Evolution interdite</p> <p>Cercling</p>					

TANGER Ibn Batouta (GMTT)

VOR/DME RWY 10

TABLEAU DE DONNEES AERONAUTIQUES

Approche VOR/DME RWY 10

Repère / Point	Coordonnées	
THR Rwy 10	35°44'00,36" N	005°56'25,14" W
VOR/DME	35°43'43.73" N	005°53'26.87" W
IAF - BRG 098.70 / D3.0 NM TNG	35°44'03.23" N	005°57'06.45" W
FAF - BRG 098.70 / D9.43 NM TNG	35°44'44.66" N	006°04'57.19" W
MAPt - BRG 098.70 / D4.5 NM TNG	35°44'12.93" N	005°58'56.26" W